

Бонитетен Извештај

2015/2016

Бонитетниот извештај е изгенериран преку BiznisMreza.mk поддржана од Таргет Груп ДОО

АБВГ ДОО Скопје

Тел/
Издаден 15-Sep-2017

ЈНА 298 Скопје
1000, Р. Македонија

ЕДБ /
ЕМБС /

Содржина

<i>Состојба на компанијата</i>	1
<i>Профил на компанијата</i>	2
<i>Овластени лица и поврзани субјекти</i>	3
<i>Финансиски приказ</i>	4
<i>Промени и солвентност</i>	5
<i>Финансиски трендови</i>	6
<i>Биланс на состојба</i>	7
<i>Биланс на успех</i>	8
<i>Показатели од работењето</i>	9
<i>Паричен тек и Бонитетна оценка</i>	10
<i>Јавни Набавки и Службен Весник</i>	12
<i>Подружници</i>	13
<i>Објаснување на показателите</i>	14

Состојба на компанијата

Состојба

Компанијата има просечна задолженост. Компанијата е неликвидна и не може да ги сервисира тековните обврски со тековните средства (без залихи). Компанијата има задоволителна ефикасност. Се препорачува дополнително внимание и следење на работењето на компанијата заради тоа што истата е сеуште на почетокот на своето работење.



Семафор на солвентноста

Во нашата база не се евидентирани настани кои можат да влијаат на солвентноста на компанијата.

Промени и солвентност

Не се евидентирани промени кај компанијата во текот на изминатите 365 дена. Компанијата нема евидентирано проблеми со солвентноста.

Казни, санкции и блокада на сметка

Компанијата нема евидентирани казни и санкции во текот на изминатите 365 дена. Податокот за блокада на сметка не е достапен.

Профил на компанијата

Краток назив: АБВГ ДОО Скопје

Целосен назив: Друштво за производство трговија и услуги АБВГ ДОО увоз-извоз Скопје

Адреса: ЈНА 298 Скопје

Правна форма: Друштво со ограничена одговорност (ДОО)

Главна приходна шифра: 47.30 - трговија на мало со моторни горива и мазива во специјализирани продавници

ЕМБС: /

ЕДБ: /

ДДВ обврзник: Да

Датум на основање: /

Големина на компанијата: Мал

Просечен број на вработени: 2

Вкупно основна главнина	Уплатен дел	Непаричен влог
315.000,00 МКД	/	/
Лица во компанијата	Подружници	Поврзани субјекти
1	1	/
Банкарски сметки		
XXX-XXXXXXXXXX-XX		XXX Банка АД Скопје

Овластени лица и поврзани субјекти

Сопственик	Овластени лица	Друго
Петар Петров Игор Петров	Петар Петров Овластувања: Управител- занимање:ССС Тип на овластување: Неограничени овластувања во внатрешниот и надворешниот промет	/

Поврзани субјекти:

Компанијата нема директно и индиректно поврзани субјекти

Финансиски приказ

Компанијата има просечна задолженост. Компанијата е неликвидна и не може да ги сервисира тековните обврски со тековните средства (без залихи). Деновите на плаќање на обврските се задоволителни на ниво на економија. Компанијата има ниска кредитна изложеност од работењето.

Компанијата има задоволителна стапка на поврат на средства. Компанијата работи со висока нето профитна маржа.

Се препорачува внимание и следење на работењето на компанијата затоа што истата е сеуште нова на пазарот.

Категории	2015	2016
Средства	1.875.200	4.881.565
Капитал	562.704	2.097.239
Вкупни приходи	1.722.080	5.562.835
Нето добивка за деловната година	162.900	720.535
Просечен број на вработени	2	2
Коефициент на задолженост	0,70	0,57
Тековен показател	0,67	0,91
Поврат на средства (ROA)	9,69%	14,76%
Поврат на капитал (ROE)	2,95%	3,36%
Ликвидност		Внимателно
Коефициент на задолженост	0.59	Просечно
Брз показател	0.90	Внимателно
Просечни денови на плаќање на обврските кон добавувачи	38	Задоволително
Кредитна изложеност од работење	30%	Задоволително
Ефикасност		Задоволително
Поврат на средства (ROA)	14.70%	Задоволително
Нето профитна маржа	12.77%	Задоволително
Профитабилност	2016	2015
Бруто оперативна маржа	1.803.909	571.244
Нето добивка од финансисрање	-51.268	907
ЕБИТДА	771.803	161.996
ЕБИТ	771.805	161.995

Промени и солвентност

Промени

Датум	Вид	Опис
15-Sep-2017		Нема евидентирани промени кај компанијата во изминатите 365 дена

Солвентност

Датум	Вид	Опис
15-Sep-2017		Нема евидентирани промени во солвентноста на компанијата во изминатите 365 дена

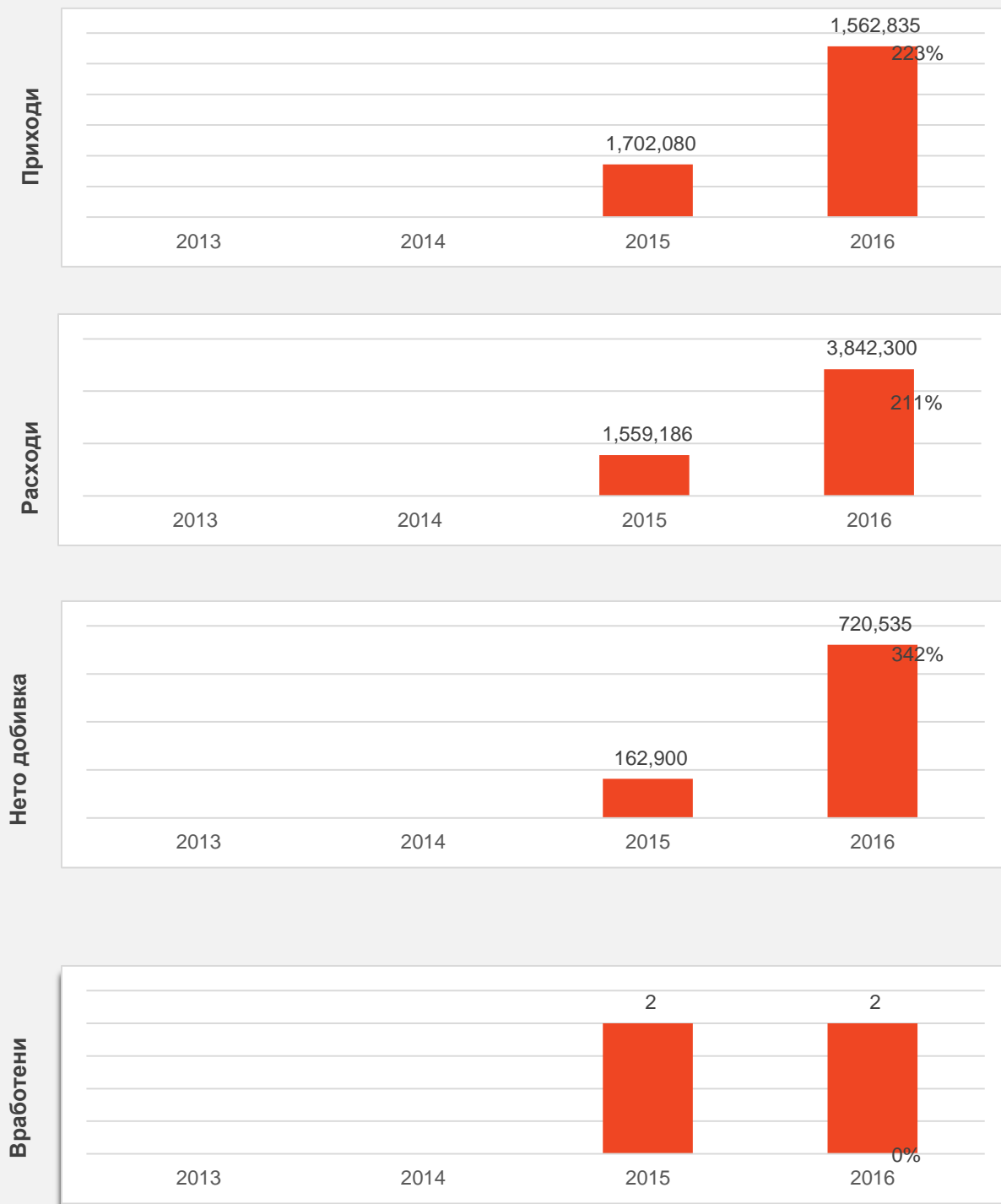
Казни и санкции

Датум	Вид	Опис
15-Sep-2017		Нема регистрирани казни и санкции кај компанијата во изминатите 365 дена

Блокада на сметка

Датум	Статус
15-Sep-2017	Нема податок

Финансиски трендови



Биланс на состојба

		2016	2015	Инд.	% вкупно	
					2016	2015
Нетековни средства	A	2.318.710	998.210	232,3	47,5	53,2
Нематеријални средства	1	0	0	0,0	0,0	0,0
Материјални средства	2	2.318.718	998.208	232,3	47,5	53,2
Вложувања во недвижности	3	0	0	0,0	0,0	0,0
Долгорочни финансиски средства	4	0	0	0,0	0,0	0,0
Долгорочни побарувања	5	0	0	0,0	0,0	0,0
Одложени даночни средства	B	0	0	0,0	0,0	0,0
Тековни средства	C	2.536.508	876.995	289,2	52,0	46,8
Залихи	1	56.915	46.614	122,1	1,2	2,5
Краткорочни побарувања	2	2.335.793	378.479	617,2	47,8	20,2
Краткорочни финансиски средства	3	0	0	0,0	0,0	0,0
Парични средства и парични еквиваленти	4	0	451.902	31,8	2,9	24,1
Средства (или групи за оттуѓување наменети за продажба и прекинати работења)	D	0	0	0,0	0,0	0,0
Платени трошоци за идните периоди... (АВР)	E	26.339	0	0,0	0,5	0,0
Вкупна актива		4.881.600	1.875.200	260,3	100,0	100,0
Главнина и резерви	A	2.097.239	562.704	372,7	43,0	30,0
Основна главнина	1	1.213.800	399.800	303,6	24,9	21,3
Премии на емитирани акции	2	0	0	0,0	0,0	0,0
Сопствени акции	3	0	0	0,0	0,0	0,0
Запишан, а неуплатен капитал	4	0	0	0,0	0,0	0,0
Ревалоризациска резерва и разлики од вреднув..	5	0	0	0,0	0,0	0,0
Резерви	6	0	0	0,0	0,0	0,0
Акумулирана добивка	7	162.904	0	0,0	3,3	0,0
Пренесена загуба	8	0	0	0,0	0,0	0,0
Добивка за деловната година	9	720.540	162.900	442,3	14,8	8,7
Загуба за деловната година	10	0	0	0,0	0,0	0,0
Обврски	B	2.784.326	1.312.499	212,1	57,0	70,0
Долгорочни резервирања за ризици и трошоци	1	0	0	0,0	0,0	0,0
Долгорочни обврски	2	0	0	0,0	0,0	0,0
Краткорочни обврски	3	2.784.326	1.312.499	212,1	57,0	70,0
Одложени даночни обврски	C	0	0	0,0	0,0	0,0
Одложено плаќање на трошоци... (ПВР)	D	0	0	0,0	0,0	0,0
Обврски по основ на нетековни средства	E	0	0	0,0	0,0	0,0
Вкупна пасива		4.881.600	1.875.200	260,3	100,0	100,0

Биланс на успех

		2016	2015	Инд.	% вкупно	
					2016	2015
Приходи од работење	1	5.552.938	1.721.172	322,6	99,8	99,9
Финансиски приходи	2	0	0	1.090,0	0,2	0,1
Вкупни приходи		5.562.835	1.722.080	323,0	100,0	100,0
Расходи на работење	1	4.781.135	1.559.176	306,6	98,7	100,0
Расходи од основна вредност		3.749.032	1.149.928	326,0	77,4	73,8
Останатаи трошоци од работење		115.841	160.704	72,1	2,4	10,3
Трошоци за вработени		388.508	247.732	156,8	8,0	15,9
Амортизација на материјални и нематеријални средства и вредносно усогласување		327.539	0	40.337,3	6,8	0,1
Резервирања за ризици и трошоци		0	0	0,0	0,0	0,0
Залихи на гот. производи и недовр. п-во на почеток на година		0	0	0,0	0,0	0,0
Залихи на гот. производи и недовр. п-во на крај на година		0	0	0,0	0,0	0,0
Останати расходи од работењето		201.215	0	0,0	4,1	0,0
Финансиски расходи	2	61.165	0	0,0	1,3	0,0
Финансиски расходи од односи со поврзани друштва		60.664	0	0,0	1,3	0,0
Расходи по основ на камати и курсни разлики од работење со неповрзани друштва		501	0	0,0	0,0	0,0
Расходи од финансиски средства и вредносно усогласување		0	0	0,0	0,0	0,0
Останати финансиски расходи		0	0	0,0	0,0	0,0
Удел во загубата на придружените друштва	3	0	0	0,0	0,0	0,0
Вкупни расходи		4.842.301	1.559.180	310,6	100,0	100,0
		2016	2015	Инд.		
Добивка пред одданочување	1	720.535	162.900	442,3		
Загуба пред одданочување	2	0	0	0,0		
Данок на добивка	3	0	0	0,0		
Нето добивка за деловната година	4	720.500	162.900	442,3		
Нето загуба за финансиската година	5	0	0	0,0		

Показатели од работењето

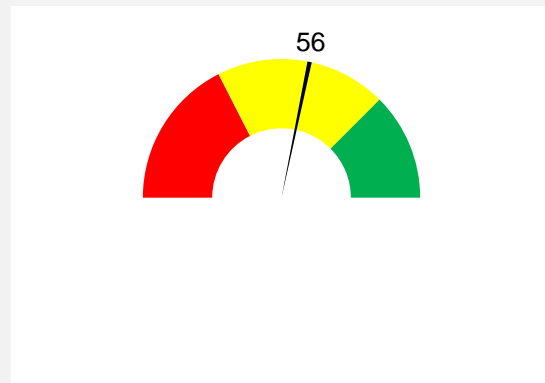
Показатели	2016	2015	Инд.
ПОКАЗАТЕЛИ НА ЛИКВИДНОСТ			
Работен капитал	-247.818	-435.504	187686 (-0,43)
Тековен показател	0,91	0,67	0,24 (0,36)
Брз показател	0,87	0,55	0,26 (0,41)
ПОКАЗАТЕЛИ НА ОБРТ			
Обрт на средства	164,37%	92%	0,73 (0,79)
Денови на обрт на средства	222	398	-175,6 (-0,44)
Обрт на обврски	9,3	18,5	-9,24 (-0,5)
Денови на исплата на обврските кон добавувачи	39	20	19,69 (1)
Обрт на побарувања	529,4%	536,2%	-0,07 (-0,01)
Денови на обрт на побарувања	69	68	0,89 (0,01)
Обрт на залихи	7242%	2467%	47,76 (1,94)
Денови на обрт на залихи	5	15	-9,76 (-0,66)
ПОКАЗАТЕЛИ НА ПРОФИТАБИЛНОСТ			
Поврат на капитал (ROE)	35,36%	29,95%	0,05 (0,19)
Поврат на средства (ROA)	14,76%	8,69%	0,06 (0,7)
Нето профитна маржа	12,98%	9,46%	0,04 (0,37)
ПОКАЗАТЕЛИ НА ЗАДОЛЖЕНОСТ			
Финансиски ливериџ	1,40	2,33	-1 (-0,43)
Коефициент на задолженост	0,57	0,70	-0,13 (-0,19)
Вкупни обврски / ЕБИТДА	3,6	8,15	-4,49 (-0,55)
DSCR – покриеност на сервисирање на долгови	1,14	N/A	N/A
Покриеност на камата	N/A	N/A	N/A
Краткорочни кредити / Продажби	28%	0%	N/A
Тековни обврски / Вкупна продажба	50%	76%	-0,26 (-0,34)

Паричен тек и Бонитетна оценка

Categories	2016
Нето добивка	720,535
Амортизација	327,539
Залихи	-10,301
Краткорочни побарувања	0
Краткорочни обврски	1,471,827
Краткорочни финансиски средства	0
Платени трошоци за идните периоди...(АВР)	-26,339
Одложено плаќање на трошоци и приходи...(ПВР)	0
Паричен тек од оперативни активности	-522,127
Основна главнина	814,000
Сопствени акции(-)	0
Резерви	0
Ревалоризациони резерви	0
Акумулирана добивка	162,904
Пренесена загуба	0
Добивка за деловна година	0
Загуба за деловна година	0
Долгорочни обврски	0
Нето добивка	-720,535
Парични текови од финансиски активности	814,000
Нематеријални средства	0
Материјални средства	-1,320,510
Долгорочни финансиски средства	0
Амортизација	-327,539
Парични текови од инвестициони активности	-1,648,049
Приливи/Одливи на готовина	-308,102
Готовина на почеток на година	51,902
Готовина на крај на година	143,850

Препорачан кредитен лимит	30.945 МКД
Бонитетна оценка	D
Бодување	56(100)

Црвен дел-Висок ризик
 Жолт дел-Среден ризик
 Зелен дел-Минимален ризик



Кредитната оценка D означува дека компанијата е со над просечен ризик и се препорачува дополнително внимание.

Бодување	Кредитна оценка	Значење
0-36		За компанијата нема достапни податоци или компанијата нема доволно податоци за утврдување на бонитетна оценка
37-44	E	Компанијата е со висок ризик и е потребно дополнително обезбедување
45-60	D	Компанијата е со над просечен ризик и се препорачува дополнително внимание
61-75	C	Компанијата е со просечен ризик
76-90	B	Компанијата е со низок ризик
91-100	A	Компанијата е со минимален ризик

Јавни Набавки и Службен Весник

Јавни Набавки

Вкупен број на склучени договори	1
Вкупна вредност на склучени договори	3.932.501 МКД
Просечна вредност на склучени договори	1.310.833 МКД

Вкупен број на склучени договори за минатата година	1
Вкупна вредност на склучени договори за минатата година	1.516.000 МКД
Просечна вредност на склучени договори за минатата година	1.516.000 МКД

Вкупен број на реализирани договори	0
Вкупна вредност на реализирани договори	0
Просечна вредност на реализирани договори	0

Вкупен број на реализирани договори за минатата година	0
Вкупна вредност на реализирани договори за минатата година	0
Просечна вредност на реализирани договори за минатата година	0

Службен Весник

За компанијата нема евидентирани нотарски и извршителски огласи.

Подружници

Компанијата има 1 активна подружница.

Бр. на подружница	XXXXXXXX/1
Назив	Друштво за производство трговија и услуги АБВГ ДОО Подружница бр.1
Адреса	Скопје
Тип	Подружница
Подтип	Подружница
Главна приходна шифра	47.30 - трговија на мало со моторни горива и мазива во специјализирани продавници
Овластено лице	Петар Петров

Објаснување на показателите

Показател	Значење
Работен капитал	Претставува капитал кој и е потребен на компанијата за тековното работење
Тековна ликвидност	Ја покажува способноста на компанијата со тековните средства да ги покрие краткорочните обврски.
Брз показател	Ја покажува способноста на компанијата преку најликвидните тековни средства да ги покрие краткорочните обврски. Солидно ниво на показателот се смета дека е над 1
Обрт на побарувања и денови на обрт на побарувања	Показателот ја покажува ефикасноста на кредитната политика на компанијата односно колку пати во текот на годината компанијата успева да ги наплати своите побарувања.
Обрт на залихи и денови на обрт на залихи	Показателот покажува колку пати компанијата успева да ги претвори залихите во пари. Колку е поголем обртот на залихите, толку е помал бројот на денови на претварање на залихите во парични средства.
Обрт на средства и денови на обрт на средства	Показателот покажува колку пати годишно компанијата успева да направи обрт на своите средства, односно колку ефикасно компанијата ги користи своите средства.
Обрт на обврски и денови на обрт на обврски	Показателот покажува колку пати компанијата во текот на годината успева да ги исплати своите обврски.
ROA (принос на вкупни средства)	Показателот ја прикажува способноста и ефикасноста на менаџментот на користењето на вкупните средства на компанијата за генерирање профит. Прифатлива стапка на принос на средства е над 6%.
ROE (принос на сопствен капитал)	Показателот покажува колкав принос компанијата остварува од користењето на сопствениот капитал. Како солидна стапка на принос на сопствен капитал се смета над 12%.
Нето профитна маржа	Показателот покажува колку компанијата успева остварените приходи од продажба да ги претвори во нето добивка. Како солидна стапка на показателот се смета дека е над 3,5%.
Долг / Капитал	Показателот го покажува односот помеѓу изворите на компанијата стекнати по пат на задолжување и по пат на сопственост.
Коефициент на задолженост	Показателот означува во колкав степен компанијата ги користи туѓите извори на средства за финансирање на своето работење. Како просечна задолженост на компанијата се смета до 60%.
Вкупни обврски/EBITDA	Фактор на задолженост кој покажува колку години би биле потребни за да се подмират вкупните обврски на компанијата со остварената оперативна добивка и амортизација.
DSCR (покриеност на сервисирање на долгови)	Показател преку кој се мери способноста на компанијата да ги покрие тековните обврски со остварената оперативна добивка.
Показател за покриеност на каматата	Показателот покажува колку пати каматата е покриена од оперативната добивка на компанијата.
Краткорочни кредити/Продажба	Покажува колкав процент од продажбата е потребен за намирување на краткорочните кредити.
Кредитна изложеност од работењето	Показателот покажува колкав процент од остварените приходи од продажба се потребни за намирување на тековните обврски.
Бруто оперативна добивка	Претставува маржа која компанијата ја остварува од продажба на своите производи или услуги.
Нето добивка од финансирање	Претставува остварена добивка како резултат на приходите и расходите од финансирање (камати, курсни разлики и др.)
EBITDA	Добивка која компанијата ја остварува од редовно работење зголемена за износот за амортизација.
EBIT	Добивка која е резултат на редовното работење на компанијата.